



4^e CONGRÈS

DE L'ASSOCIATION FRANÇAISE
**DES CHIRURGIENS
DE LA FACE**

MONTPELLIER

**18-20 Juin
2015**

**Face
Graisse
Thérapies cellulaires**

FACULTÉ DE MÉDECINE



**18 JUIN
PREMIÈRE JOURNÉE
DE L'A.C.T.T.C.**

www.afcface.fr



Faculté de Médecine



Montpellier



Chers Amis, Chers Collègues,

Le 4^e Congrès de l'AFCF se déroulera dans les locaux historiques de la Faculté de Médecine de Montpellier, du 18 au 20 juin 2015.

Le thème des greffes adipocytaires permettra aux différents spécialistes qui caractérisent notre Association de faire le point sur ce procédé chirurgical tant en ORL, Ophtalmologie, Chirurgie plastique, que Maxillo-faciale. Le Dr Sydney COLEMAN nous honorera de sa présence.

Le 2^e thème abordera les thérapies cellulaires dont l'utilisation est émergente dans nos spécialités chirurgicales et également en chirurgie orale. Le Pr Guy MAGALON fera le point sur ces techniques autologues.

L'utilisation, entre autres, des PRP et SVF sera l'occasion d'une découverte pour certains, d'une mise au point pour d'autres et continuera, je l'espère, à perpétuer l'esprit de transversalité et d'ouverture qui caractérise l'AFCF.

Je vous attends donc nombreux à Montpellier pour de nouveaux débats auxquels participeront médecins, chirurgiens et fondamentalistes. Un cours sur les autogreffes adipocytaires et les thérapies cellulaires se déroulera le jeudi matin 18 juin 2015. Il est spécifiquement organisé et validant pour les internes du DESC de chirurgie maxillo-faciale et ouvert aux internes de chirurgie plastique et Otorhinolaryngologie.

Nous nous retrouverons donc au sein du theatrum anatomicum, afin de perpétuer notre tradition médicale à laquelle contribua Rabelais au XV^e siècle. Fondée en 1220, notre Université demeure à ce jour la plus ancienne faculté de Médecine encore en exercice.

Dr. Patrick JAMMET, Président



AVEC LA PARTICIPATION DE :

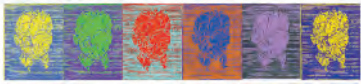
- S. COLEMAN (USA)
- G. MAGALON (Marseille)
- B. DEVAUCHELLE (Amiens)
- C. JORGENSEN (Montpellier)
- E. NIVET (Marseille)
- J. MAGALON (Marseille)
- P. NGUYEN (Toulon)
- A. MOJALLAL (Lyon)
- E. TERRIER (Montpellier)
- J. DAVROU (Amiens)
- J. CHOUKROUN (Nice)
- J. YACHOUH (Montpellier)



AFCF

- Patrick JAMMET (Président)
- E. SORREL DEJERINE (Secrétaire)
- Bernard DEVAUCHELLE (past-président)
- Sylvie TESTELIN (conseillère pour la Chirurgie Maxillo-faciale)
- Jacques MERCIER (Trésorier)
- Julien DAVROU (webmaster)
- Jean-Paul ADENIS (Conseiller pour l'ophtalmologie)
- Jacques SABOYE (Conseiller pour la chirurgie plastique)
- Bertrand BAUJAT (Conseiller pour l'ORL et la chirurgie cervico-faciale)





PROGRAMME AFCF



JEUDI 18 JUIN

8h00-13h00

Cours des DESC pour les internes de chirurgie maxillo-faciale (CMF), chirurgie plastique reconstructrice et esthétique, oto-rhino-laryngologie, Chirurgie Orale.

Matinée ACTTC pour les kinésithérapeutes.

14h00-14h30

OUVERTURE DU CONGRÈS

14h30-16h00

SESSION SCIENTIFIQUE : FACE ET GREFFES ADIPOCYTAIRES

Modérateurs : **G. Magalon (Marseille), E. Sorrel-Dejerine (Paris)**

Conférences :

- Histoire de la graisse. **B. Devauchelle (Amiens)**
- Face and Fat's graft. **S. Coleman (New-York)**

14h30

14h50

15h50

Discussions

16h00-16h30

REMISES DES MÉDAILLES DE LA FACULTÉ par Le Doyen Bringer

16h30-17h00

PAUSE ET VISITE DES STANDS

17h00-18h30

SESSION SCIENTIFIQUE : FACE ET GREFFE ADIPOCYTAIRES AUTOLOGUES

Modérateurs : **S. Testelin (Amiens), J. Mercier (Nantes)**

17h00

- **Conférence** : Anatomie de la graisse faciale, de la matière physique à la dynamique du mouvement. **J. Davrou (Amiens)**

COMMUNICATIONS

17h30

CO 1 : Simulation chirurgicale de l'autogreffe adipo-cytaire au niveau de la face.

C. Herlin, B. Gilles, G. Subsol, G. Captier (Montpellier)

17h40

CO 2 : Transfert adipeux au niveau de la face, lipofilling et lipostructure.

M. Costagliola, L. Belhaouari (Toulouse)

17h50

CO 3 : Comparison of current protocols for Autologous Fat Grafting.

V. Hivernaud, B. Lefourn, J. Guicheux, AC. Girard, P. Weiss, R. Roche (Nantes)

18h00

CO 4 : Greffe d'adipocyte dans le syndrome de Parry-Romberg : évaluation des résultats à long terme à propos d'un cas pédiatrique. **N. Nieto, G. Captier (Montpellier)**

18h10

CO 5 : Lipofilling de la lèvre supérieure dans les fentes labiales bilatérales.

J. Mercier, H. Bertin, P. Corre (Nantes)

18h20

Discussion

18h30-19h00

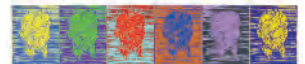
Assemblée Générale de l'AFCF (réservée aux membres)

Amphithéâtre

19h00-20h00

Visite des trésors de la bibliothèque universitaire de médecine sur le thème de "L'histoire de la chirurgie faciale" et du musée Adger.

Mme Hélène Lorblanchet (Conservateur en chef)





VENDREDI 19 JUIN

8h30-9h30

SESSION VIDEO

Modérateurs : P. N. Guyen (Toulon), E. Nivet (Marseille), J. Magalon (Marseille)

Conférences :

- Atrophie hémifaciale et greffe de tissu adipeux autologue. **P. NGuyen (Toulon)**
- Réinjection de tissus graisseux dans la face chez les patients atteints de sclérodermie. **G. Magalon (Marseille)**
- Fat graft and PRP for facial rejuvenation. **A. Mojallal (Lyon)**
- Histoire de la thérapie cellulaire. **J. Magalon (Marseille)**
- Isolating nasal olfactory stem cells from rodents or humans. **E. Nivet (Marseille)**

Information sur la Fondation des "Gueules cassées", son histoire et ses actions.

JP. Raynaud (Montpellier)

9h20

Discussion

9h30-11h00

SESSION SCIENTIFIQUE : RÉGION ORBITOPALPÉBRALE ET LIPOSTRUCTURE

Modérateurs : B. Devauchelle (Amiens), A. Picard (Paris)

COMMUNICATIONS

9h30

CO 6 : Modifications des compartiments graisseux du visage avec l'âge. **A. Mojallal (Lyon)**

9h40

CO 7 : Graisse, orbite et peri-orbite. **E. Sorrel Dejerine (Paris)**

9h50

CO 8 : Lipofilling dans la région orbito-palpébrale : notre expérience.

M. Tazartes, A. Clément (Paris)

10h00

CO 9 : Blépharoplastie inférieure et greffe graisseuse. **A. Mojallal (Lyon)**

10h10

CO 10 : Une nouvelle approche dans le traitement chirurgical des anomalies orbito-palpébrales des Syndromes de Treacher-Collins et Nager.

A. Picard, G. Franchi, N. Kadlub, PA. Diner, C. Racz, C. Neiva, MP. Vazquez (Paris)

10h20

- **Conférence :** Intérêt du lipomodélage en chirurgie orthognathique et dans les séquelles traumatologiques de la face. **J. Yachouh (Montpellier)**

10h50

Discussion

11h00-11h30

PAUSE ET VISITE DES STANDS

11h30-12h30

SESSION SCIENTIFIQUE : CELLULES SOUCHES

Moderateurs : G. Magalon (Marseille), J. Yachouh (Montpellier)

Conférences :

- Les enjeux de la reprogrammation cellulaire pour les thérapies cellulaires de demain. **E. Nivet (Marseille)**
- Cellules mésenchymateuses et thérapies cellulaires dans les maladies ostéoarticulaires. **C. Jorgensen (Montpellier)**

12h20

Discussion

12h30-14h00

DÉJEUNER

14h00-15h15 SESSION SCIENTIFIQUE : NEZ, PALAIS, LARYNX ET LIPOSTRUCTURE

Moderateurs : H. Thuau (Londres), A. Mojallal (Lyon)

- 14h00 ■ **Conférence** : Rhinoplastie et greffe de tissu adipeux autologue.
P. NGuyen (Toulon)

COMMUNICATIONS

- 14h30 **CO 11** : Autogreffes de graisse dans les plis vocaux : notre façon de faire.
A. Gary Bobo, B. Arnoux-Sindt, J. Peringuey, C. Crouzet (Montpellier)

- 14h40 **CO 12** : Traitement de l'insuffisance velo-pharyngée par injection de graisse autologue au CHU de Nantes entre 2012 et 2014. Résultats préliminaires et étude de la littérature. P. Corre, S. Ballandier, G. Rousteau, J. Longis, JP Perrin, J. Mercier, JC. Talmant.

- 14h50 ■ **Conférence** : Rhinoplasties non chirurgicales : techniques et prévention des complications. P. NGuyen (Toulon)

- 15h05 Discussion

15h15-15h55 SESSION SCIENTIFIQUE : CHIRURGIE DE COMPLEMENT FACIAL

Modérateurs : H. Thuau (Londres), A. Mojallal (Lyon)

COMMUNICATIONS

- 15h15 **CO 13** : Complements faciaux : indications des lambeaux revascularisés.

S. Testelin, J. Davrou, C. Neiva, A. Algrin, R. Nicot, A. Caula, S. Dakpe, B. Devauchelle (Amiens)

- 15h25 **CO 14** : Autres vertus du « tablier de sapeur ». B. Devauchelle, S. Testelin, J. Davrou, C. Racz, C. Neiva, J. Beffoni, N. Klopp (Amiens)

- 15h35 **CO 15** : Intérêt de la chirurgie assistée par ordinateur avec dispositifs sur mesure dans la reconstruction mandibulaire secondaire. A propos de 3 cas.

A. Caillot, A. Chatellier, A. Ambroise, A. Veyssière, H. Benateau, M. Vetter (Caen)

- 15h45 Discussion

16h00-16h30 PAUSE ET VISITE DES STANDS

16h30-17h40 SESSION SCIENTIFIQUE : GRAISSE ET PLASMA RICHE EN PLAQUETTES (PRP), COMPLICATIONS, ASPECTS MÉDICO-LEGALX

Modérateurs : J. Saboye (Toulouse), G. Magalon (Marseille)

- 16h30 ■ **Conférence** : Aspects juridiques de l'utilisation du PRP et des cellules souches.
Mise au point. E. Terrier (Montpellier)

COMMUNICATIONS

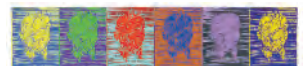
- 17h00 **CO 16** : A propos de l'interdiction d'utilisation du PRP. J. Saboye (Toulouse)

- 17h10 **CO 17** : Asystolie lors d'un lipofilling orbitaire. J. Saboye (Toulouse)

- 17h20 **CO 18** : Complications liées aux greffes adipocytaires autologues : revue de la littérature.

M de Boutray, J. Yachouh, S. Galmiche, P. Jammef (Montpellier)

- 17h30 Discussion



17h40-18h30

COMMUNICATIONS LIBRES

Modérateurs : **J. Davrou (Amiens), P. NGuyen (Toulon)**

- 17h40 **CO 19** : Une année dans le service de Chirurgie Maxillo-Faciale de l'hôpital n°9 de Shanghai. **N. Pham Dang, JM. Mondié, I. Barthélémy (Clermont-Ferrand)**
- 17h50 **CO 20** : La taille de la fracture et la hernie des tissus péri-orbitaires sont les prédicteurs les plus puissants de traitement chirurgical des fractures Blow out du plancher d'orbite. **F. Yvonne, F. Roul, J-L. Golmard, P. Goudot, T. Schouman (Paris)**
- 18h00- **CO 21** : Carcinome baso-cellulaire très étendu de la joue : à propos d'un cas. **S. Briki, W. Elleuch, A. Kallel, A. Ayadi, F. Karray, M. Dhoub, M. Abdelmoula**
- 18h10 **CO 22** : Naevus géant de la face : à propos de 2 cas. **S. Briki, A. Kallel, W. Elleuch, A. Ayadi, F. Karray, M. Dhoub, M. Abdelmoula (Sfax)**
- 18h20 Discussion

18h30-19h30

Visite du conservatoire d'anatomie et de la salle Delmas-Orfila-Rouvière.
Mme Caroline Girard (Conservatrice du patrimoine)

20h30

Dîner du congrès au sein du jardin botanique

SAMEDI 20 JUIN

8h30-9h00

COMMUNICATIONS : TOXINE BOTULIQUE

Modérateurs : **E. Sorrel (Paris), G. Charalambos (Nice)**

- 8h30 **CO 23** : Intérêt de la toxine botulique dans le traitement des cicatrices chéloïdes et hypertrophiques. **D. Batifol, M. de Boutray, P. Jammet (Montpellier)**
- 8h40 **CO 24** : Action au niveau des muscles cervicaux d'un traitement des muscles manducateurs par la toxine botulique. **P.J. Finiels, D. Batifol (Montpellier)**
- 8h50 Discussion

9h00-9h40

COMMUNICATIONS : ESTHÉTIQUE CRANIOFACIALE

Modérateurs : **E. Sorrel (Paris), G. Charalambos (Nice)**

- 9h00 **CO 25** : PRP et calvitie ou en sommes nous ? Revue de la littérature **C. Delafond, J. Fernandez (Montpellier)**
- 9h10 **CO 26** : Lifting et greffe graisseuse. **A. Mojallal (Lyon)**
- 9h20 **CO 27** : Mecano-stimulation : bases scientifiques et pratique en chirurgie esthétique de la face. **C. Monteux (Paris)**
- 9h30 Discussion

9h40-10h30

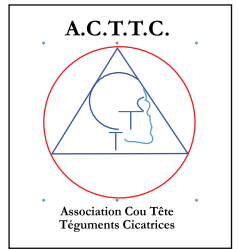
COMMUNICATIONS : THÉRAPIES CELLULAIRES

Modérateurs : **J. Yachouh (Montpellier), J. Magalon (Marseille)**

- 9h40 **CO 28** : Les cellules souches du tissu adipeux et leurs applications. **A Mojallal (Lyon)**
- 9h50 **CO 29** : In vivo-tracking of human mesenchymal stem cells in magnetic resonance imaging using magnetic nanoparticles.
Birte J. Siegmund, A. Kasten, J. Kühn, K. Winter, B. Frerich (Leipzig)

- 10h00 **CO 30** : Reconstruction faciale : capacité d'ostéoinduction des cellules souches pulpaire appliquées au Peek. **C. Pons, I. Panayotov, M. Renault, P-Y. Collart Dufilleul, J. Yachouh, F. Cuisinier (Montpellier)**
- 10h10 **CO 31** : Régénération pulpodentinaire in vitro sur un cône de PCL. **A. Louvrier, E. Euvrad, L. Nicod, B. Dehecq, L. Pazarf, F. Gindraux, G. Rolin, M. Benassarou, E. Weber, P-Y. Risold, C. Houdayer, F. Meyer (Strasbourg)**
- 10h20 **CO 32** : Cellules souches mésenchymateuses et thérapie cellulaire dans les cicatrices pathologiques. **S. Domergue (Montpellier)**
- 10h30- Discussion
- 10h40-11h10** Brunch et visite des stands
- 11h10-12h50** **SESSION SCIENTIFIQUE : PRP-PRF**
Modérateurs : G. Charalambos (Nice), J. Davrou (Amiens)
- 11h10 ■ **Conférence** : Concentrés sanguins ou concentrés plaquettaires ? Résultats scientifiques et cliniques. **J. Choukroun (Nice)**
- COMMUNICATIONS**
- 12h10 ■ PRP, PRF : définition, classification et kits disponibles. **J. Magalon (Marseille)**
■ Le MICROS ES 60 est le Gold Standard dans la caractérisation du sang et du PRP. **J. Magalon (Marseille)**
- 12h25 ■ Up to date : le PRP et ses applications en chirurgie de la face. **G. Charalambos (Nice)**
- 12h40 Discussion
- 13h00** Clôture du congrès





PREMIÈRE JOURNÉE DE L'A.C.T.T.C.

Chers collègues, chers amis,

Montpellier accueille cette année le 4^e congrès de L'AFCF (Association Française des Chirugiens de la Face) du 18 au 20 juin 2015, dans le cadre historique de la faculté de médecine.

Le 18 juin une matinée spécifique est ouverte aux kinésithérapeutes. Au cours de cette matinée, organisée par l'ACTTC, les thèmes : Chirurgie orthognatique, Articulation temporo mandibulaire et chirurgie esthétique de la face seront particulièrement abordés.

L'inscription dont le prix est négocié pour les kinésithérapeutes donne accès au programme scientifique de tout le congrès de l'AFCF ainsi que de ses activités annexes, sur toute la journée.

Nous vous espérons nombreux pour une journée riche en échanges autour de la rééducation maxillo faciale.

I. Breton

L'assemblée générale de l'association A.C.T.T.C. (Association Cou Tête Téguments Cicatrices) présidée Par **Anne-Marie Chevalier** aura lieu au cours de cette journée.

Nous accueillerons avec plaisir les nouveaux membres.

PROGRAMME A.C.T.T.C.



JEUDI 18 JUIN - SALLE DUGÉS

8h30-9h00

Accueil participants. Présentation ACTTC assemblée générale.

I. Breton (Montpellier), A.M. Chevalier (Perpignan)

9h00-9h45

SESSION : DYSPRAXIES ORO FACIALES

Modérateurs : I. Breton (Montpellier), A.M. Chevalier (Perpignan)

9h00

- Mise en place d'un protocole de dépistage des dyspraxies oro-myofaciales chez les odontologues et les médecins généralistes. **S. Rossotti, F. Xavier (Sausset-Les-Pins)**

9h20

- Dyspraxie et dyslexie

9h35

Discussion

9h45-10h45

SESSION : CHIRURGIE

Modérateurs : E. Carreau (Perpignan), I. Breton (Montpellier)

9h45

- Problématique post opératoire en chirurgie orthognatique. **L. Frison (Montpellier)**

10h00

- Intérêt de la rééducation post opératoire précoce en chirurgie orthognatique. **I. Breton (Montpellier)**

10h15

- Mise en place d'un protocole d'évaluation de l'intérêt de la cryothérapie post opératoire en chirurgie orthognatique. **L. Cremoux (Montpellier)**

10h25

- Traitement des ankyloses de l'articulation temporo mandibulaire par prothèses d'articulation Temporo Mandibulaire. **J. Yachouh (Montpellier)**

10h35

Discussion

10h45-11h15

PAUSE

11h15-12h25

SESSION : DYSFONCTIONS DE L'APPAREIL MANDUCATEUR

Modérateurs : C. Lefebvre (Montpellier), M. Nicolau de Mena (Montpellier)

11h15

- Dysfonction de l'appareil manducateur et médecine générale. **A. Arminjon (Lyon)**

11h25

- Etude comparative de l'efficacité de la thérapie manuelle cervicale et maxillo-faciale sur des patients cervicalgiques et DAM. **A. Janvier-Bego (Castelnaud)**

11h35

- Utilisation des trigger points dans le traitement des dysfonctions de l'appareil manducateur. **E. Carreau (Perpignan)**

12h05

- Dysfonction de l'appareil manducateur : conclusion des bilans et résultats des évaluations d'un protocole de rééducation. **E. Yong, C. Lefebvre, I. Breton (Montpellier)**

12h15

- Reproductibilité intra et inter rééducateurs des bilans d'articulation temporo mandibulaire. **G. Nainani (Lyon)**

12h25

Discussion

12h40 -13h00

SESSION : ESTHÉTIQUE

Modérateurs : C. Lefebvre (Montpellier), S. Guerrini (Montpellier)

12h40

- Chirurgie esthétique : la place de la rééducation. **L. Gomis-Pic (Montpellier)**

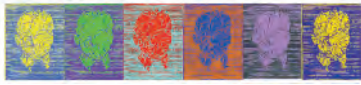
12h55

Discussion

13h00

CLÔTURE DE LA SESSION

Collation sur place



LES WORKSHOPS DES PARTENAIRES

JEUDI 18 JUIN

18h-19h



WORKSHOP SINCLAIR

Salle Fond Jaumes

Ellansé : volumateur inducteur tissulaire bioresorbable de dernière génération". P. Kestemont (Nice)

18h-20h



WORKSHOP LPG

Salle Dugès

Chirurgie et médecine esthétique :
LPG, le partenaire incontournable. Atelier sur patients réels.
Clelia Monteux (Sophia Antipolis), Isabelle Breton et Linda Gomis-Pic (Montpellier)

VENDEDI 19 JUIN

12h30-13h30



WORKSHOP EUROSILICONE

Salle Dugès

■ Evolution dans les techniques de transferts graisseux, place du P.R.P.
G. Magalon (Marseille), A. Mojallal (Lyon)

13h30-13h40

PRÉSENTATION HORIBA



L'Utilisation d'un automate de numération : le Micros ES60,
dans le processus PRP.

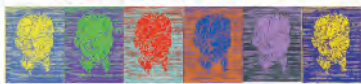
J-P. Da Silva, P. Durand (Montpellier)

Jardin botanique

Depuis 1593

Universitaire





Nous remercions sincèrement les partenaires engagés pour ce congrès AFCF 2015



PLATINE SPONSOR



GOLD SPONSOR

medartis®

SPONSORS

addmedica

ALLEGRE-CHIRURGIE

ALLERGAN

Baxter

CAROTI-CEREB
BROTHIER

COOK
MEDICAL

CUTERA
FACE + BODY AESTHETIC SOLUTIONS

esthetec
CANFIELD

LABORATOIRES
FILORGA
PIRELLA

Global D

HORIBA
Medical

inex

LPG

MARINAMEDICAL
The New Wave in Surgical Endoscopy

MEDIN
FRANCE

OBL

Péters
SURFACES

PIERRE FABRE
ORAL CARE

POURET
MEDICAL

QMP
QUALITY MEDICAL PUBLISHING, INC.

regenlab

SEBBIN
ESTHETIC & REGENERATION

SINCLAIR

VIVACY
LIFE SCIENCE

AVEC LE SOUTIEN DE

FACULTÉ
"MÉDECINE"
MONTPELLIER

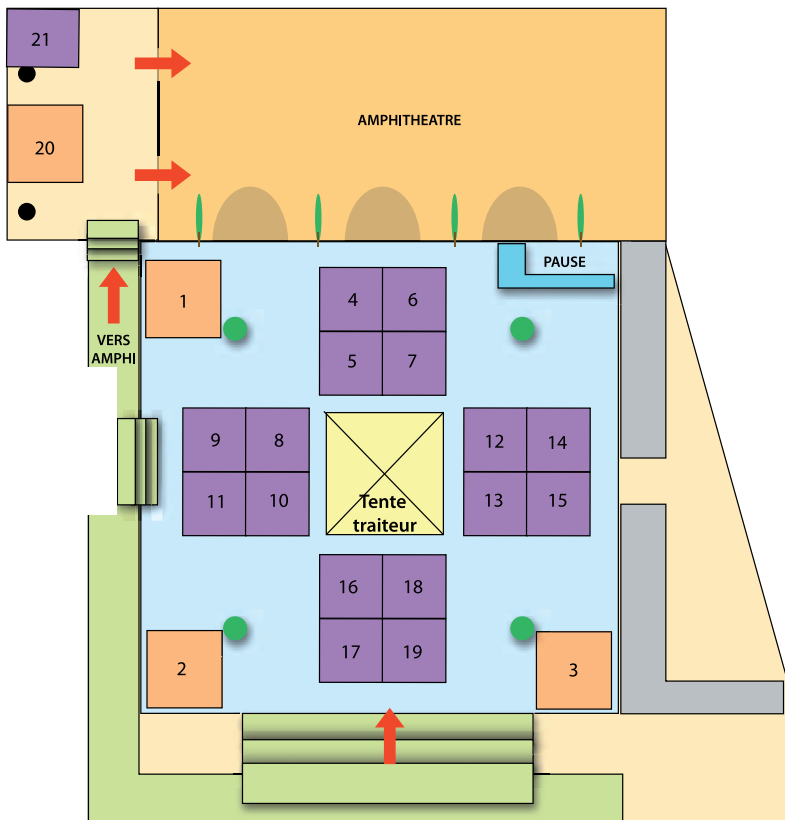
Guillemet Caccéon
Sourire Quand Même
Fondation des «Gueules Cassées»



JARDIN DES PLANTES

Montpellier
Agglomération

PLAN D'EXPOSITION



Liste des exposants

EXPOSANT	STAND N°	EXPOSANT	STAND N°
ADDMEDICA	16	MEDARTIS	3
ALLEGRE CHIRURGIE	11	MEDIN FRANCE	9
ALLERGAN FRANCE	19	OBL	2
LABORATOIRES BROTHIER	17	PETERS SURGICAL	15
COOK MEDICAL	13	PIERRE FABRE ORAL CARE	14
CUTERA	8	POURET MEDICAL	21
ESTHETEC-CANFIELD	10	QUALITY MEDICAL PUBLISHING	20
EUROSILICONE	1	REGEN LAB	5
LABORATOIRES FILORGA	18	LABORATOIRES SEBBIN	6
TEKKA by GLOBAL D	7	SINCLAIR PHARMA	4
MARINA INSTRUMENTS	20	LABORATOIRES VIVACY	12

LIEU DU CONGRÈS

Faculté de Médecine
2, rue Ecole de Médecine
CS 59001 - 34060 Montpellier Cedex 2



Réduction Air France / KLM :

Événement : AFCF 2015

Code Identifiant : 22560AF

Valable pour transport du 13/06/2015 au
25/06/2015

Lieu de l'événement : Montpellier, France

Réductions sur une très large gamme de tarifs publics sur l'ensemble des vols Air France et KLM du monde, pouvant aller jusqu'à -47% sur les lignes de France métropolitaine (Corse incluse)**.

* soumis à conditions

** non disponible dans certains pays



ORGANISATION GÉNÉRALE :

MCO Congrès - F-13007 Marseille

Tél. +33 (0)4 95 09 38 00 - Fax Tél. +33 (0)4 95 09 38 01

Contact : aurore.davy@mcocongres.com



www.afcface.fr

Correction à la Perfection

MODUS® Orthognatique 1.5/2.0

- Variété d'implants spécifiques au type d'indication
- Options de vis conventionnelles, autoforantes ou de verrouillage
- Traçabilité des lots de fabrication
- Nouveau design de container révolutionnaire



MAXIMIZE FAT RETENTION & PREDICTABILITY

