



Université Montpellier 2
Faculté des Sciences
Master Informatique

Bases de données spatiales

Code FMIN206

T. Libourel



Pré-Requis : FMIN103 BD

Cours : 21h

TP : 24h (Arc-Info, Postgres/Postgis)

Contrôle des Connaissances : 5 ECTS (Ecrit + exposé)



Les systèmes d'information géographique permettent de :

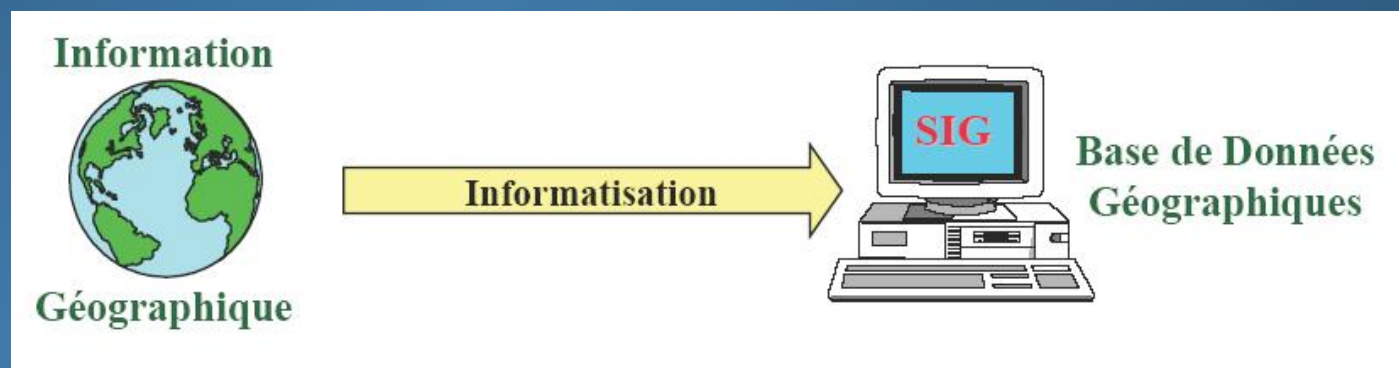
Concevoir

Rassembler

Traiter

Mettre à disposition

de l'information géographique





ABSTRACTION



Modélisation du monde réel

ACQUISITION



Production de données

ARCHIVAGE



SGBD, SIG

AFFICHAGE



Cartographie (s)

ANALYSE

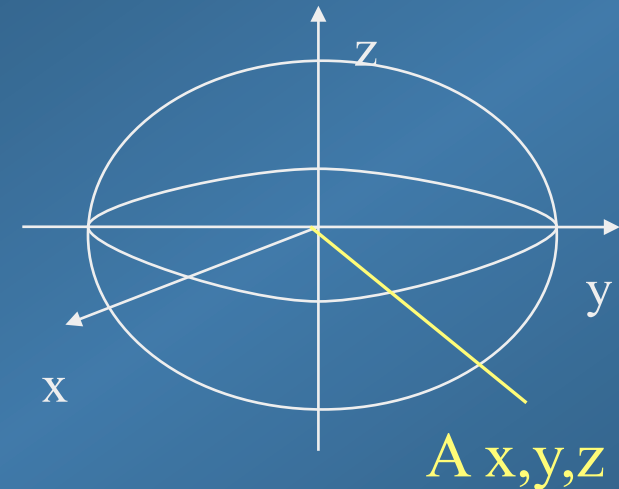


Exploitation, extraction



Localisation

Référentiels
Echelles
Projections



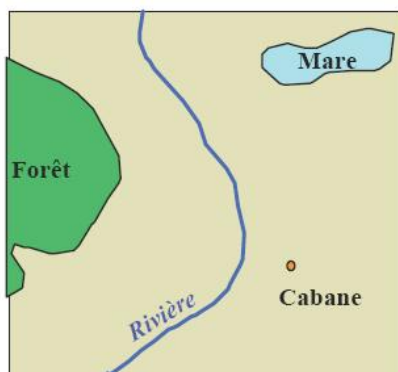
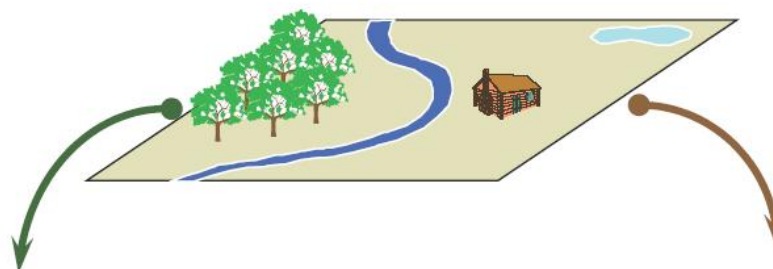
Propriétés

Formes géométriques
(taille, type)

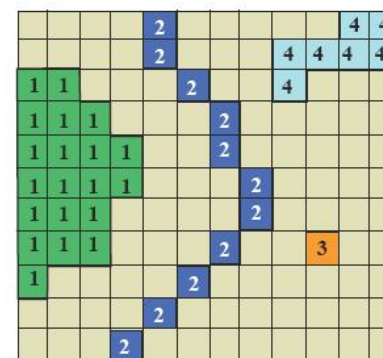
Topologie



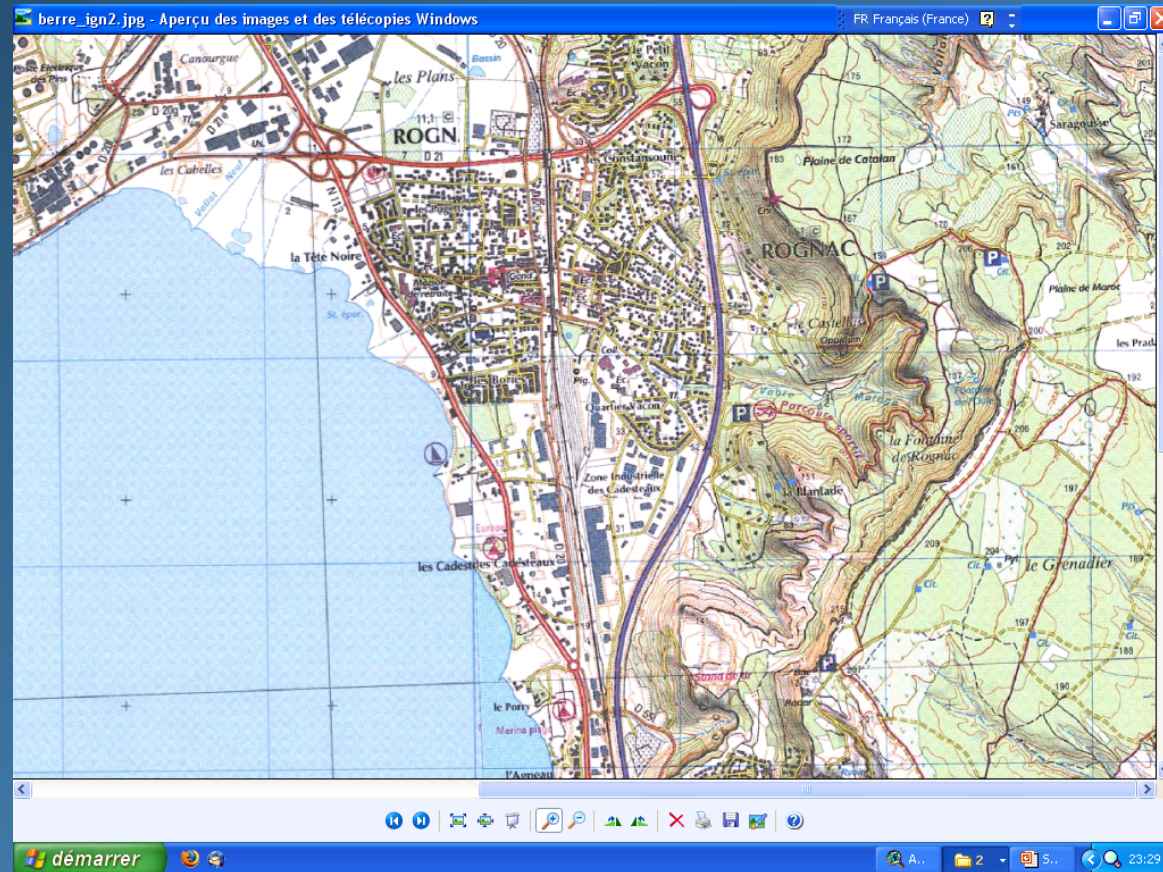
Modes de représentation



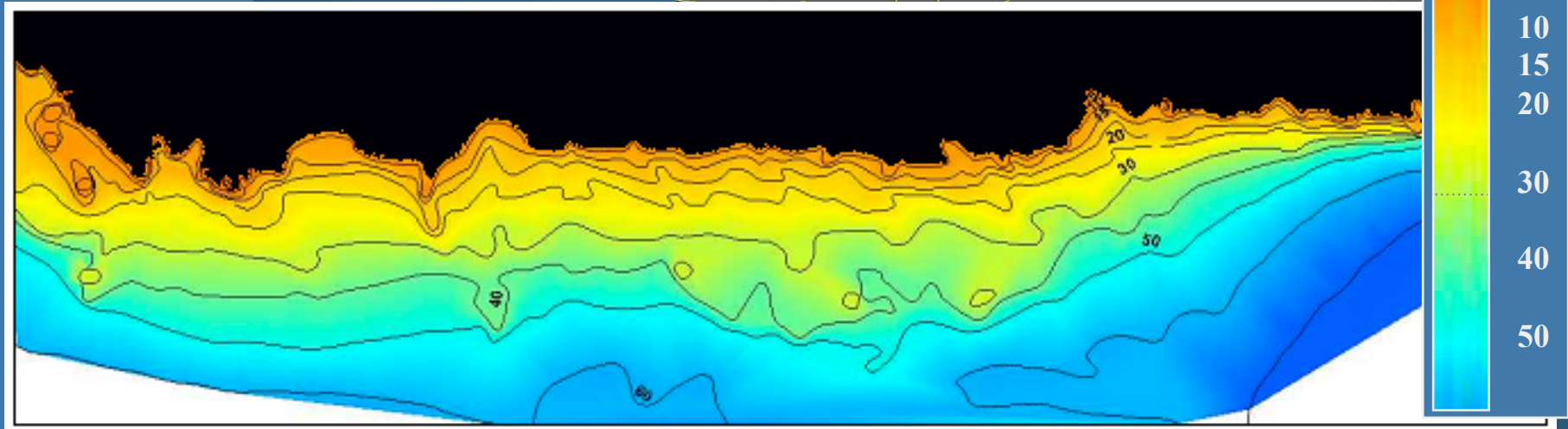
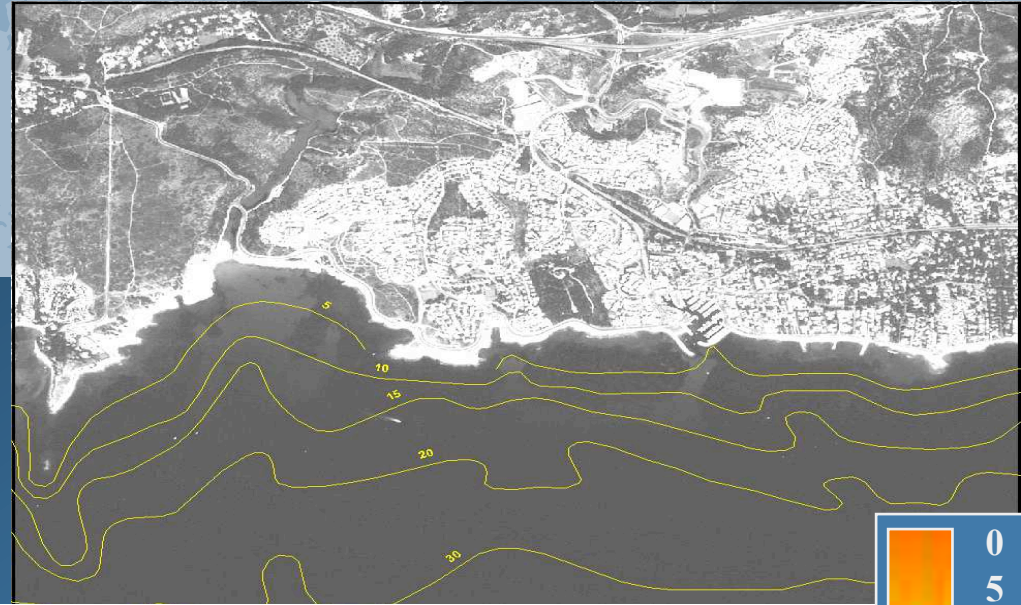
Couche en mode vecteur



Couche en mode 'raster'



Cartographie(s) – WEB mapping



Analyses spatiales



Infrastructure de Données Spatiales

